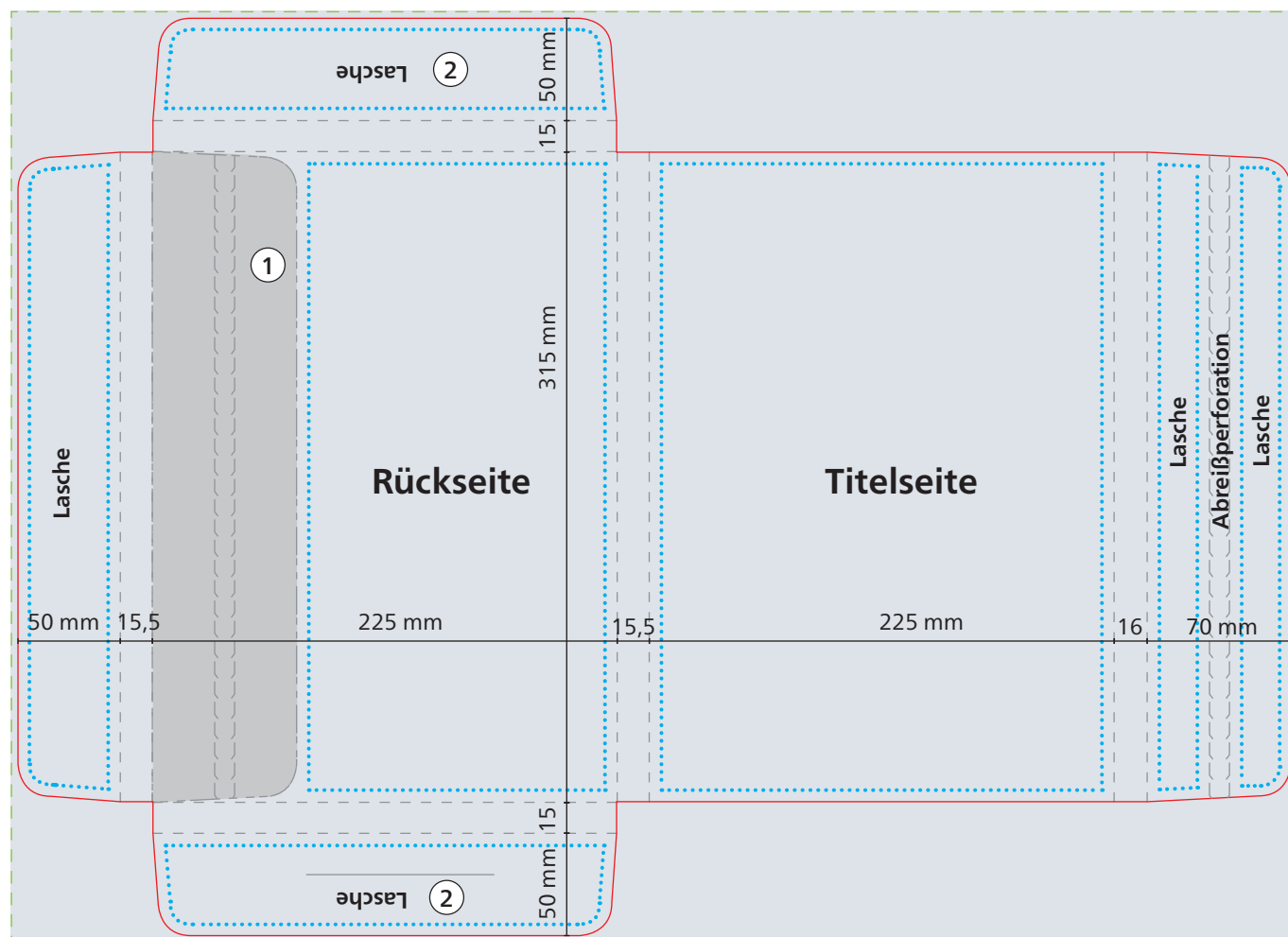
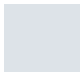



Außenseite



--- **Datenformat**
623 x 451 mm

— **Endformat**
617 x 445 mm

 **Druckbild**
inkl. 3 mm Beschnitt

 **Safe area**
Abstand:
mindestens 5 mm

① **Nicht sichtbarer Bereich**
Bereich wird im geschlossenen
Zustand verdeckt.

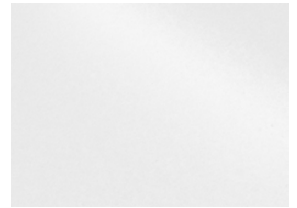
② **Lasche**
Text ist auf Lasche (Außenseite)
kopfstehend anzulegen.

Herstellerkennzeichnung gemäß Produktsicherheitsgesetz: Jedes Verbraucherprodukt muss eine vollständige und zustellungsfähige Kontaktinformation enthalten, bestehend aus der Anschrift (Firma, Straße/Nr., PLZ/Ort) und einer elektronischen Adresse (z. B. E-Mail-Adresse) des Herstellers, Wiederverkäufers oder Endkunden. Bitte integrieren Sie die gewünschten Kontaktinformationen ins Druckbild. Die Schriftgröße muss mindestens 6 pt betragen.

Die Naturbedruckstoffe **Natura** und **Naturkarton** sind Einbandmaterialien mit natürlicher Papieroberfläche ohne den Schutz einer Folienkaschierung.

Daher sind bei der Gestaltung von Werbeeindrucken im 4C-Digital- und Offsetdruck folgende Hinweise zu berücksichtigen:

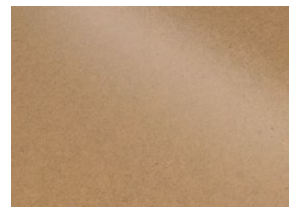
- Bereits während der Produktion tritt an den Einschlagkanten und im Buchfalz bei vollflächigem Farbauftrag ein Falzbruch auf, wodurch die ursprüngliche Papierfarbe sichtbar wird.
- Scheuerspuren sind insbesondere bei großflächigen und dunklen Motiven nicht vollständig zu vermeiden, da Farbpigmente des Drucks ohne Folienschutz auf der Papieroberfläche liegen.
- Bei den Materialien **Natura braun** und **Naturkarton braun**, die keine green+blue-Einbände sind, ist ein deckender 4C-Druck nicht möglich, da die Farbwirkung durch den braunen Bedruckstoff beeinflusst wird.



Natura/Naturkarton individuell



Natura braun



Naturkarton braun



Das Grafik-Datenblatt ist nicht maßstabsgetreu und stellt keine Druckvorlage dar. Auf Wunsch stellen wir Ihnen gerne entsprechende Standardskizzen und Layoutvorlagen im Originalformat bereit.

Allgemeine Hinweise zu Druckdaten und den Druckverfahren finden Sie unter www.aktuelle-druckinfos.de.

