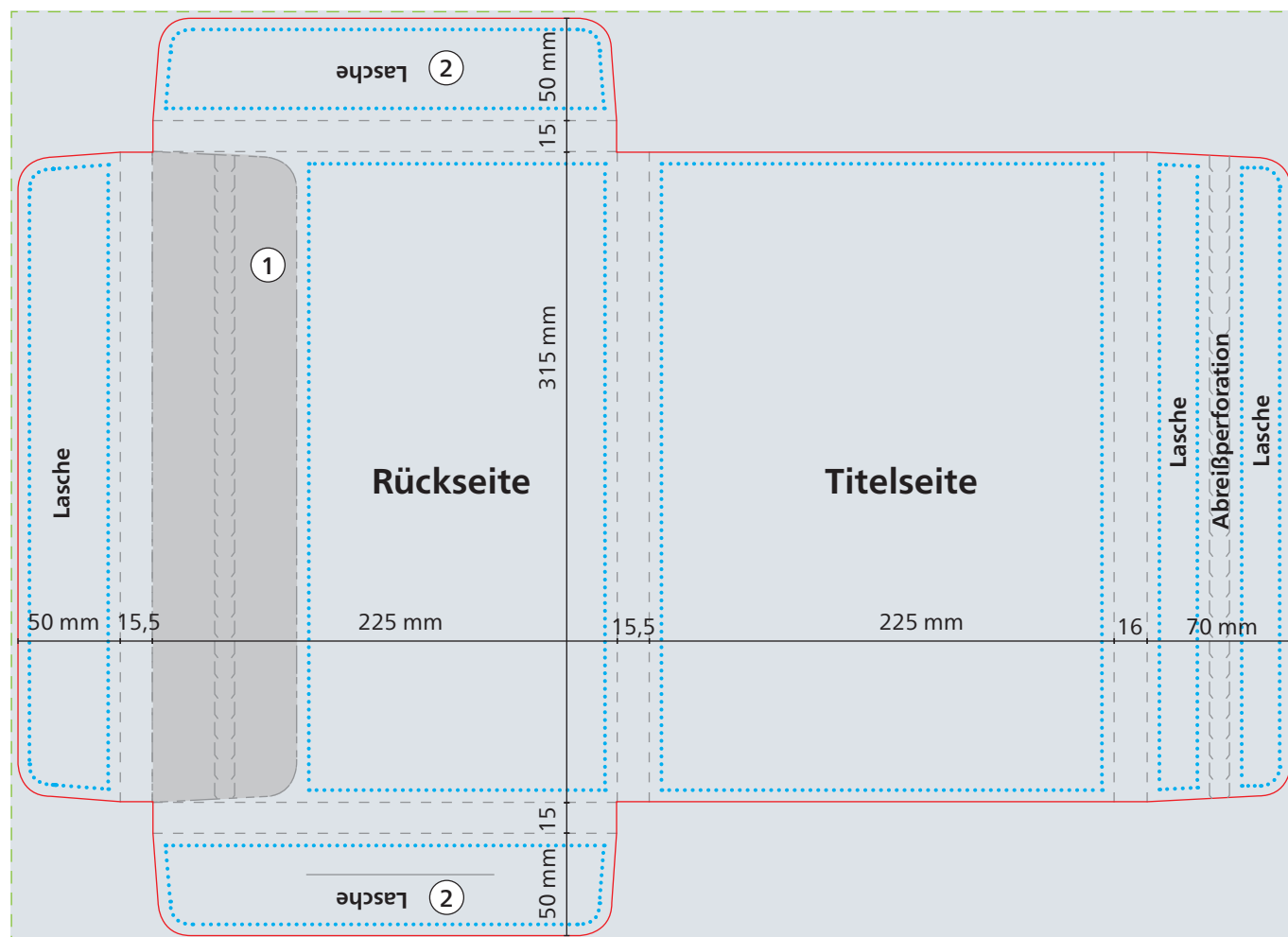



## Außenseite



— — — **Datenformat**  
623 x 451 mm

**Endformat**  
617 x 445 mm

**Druckbild**  
inkl. 3 mm **Beschnitt**

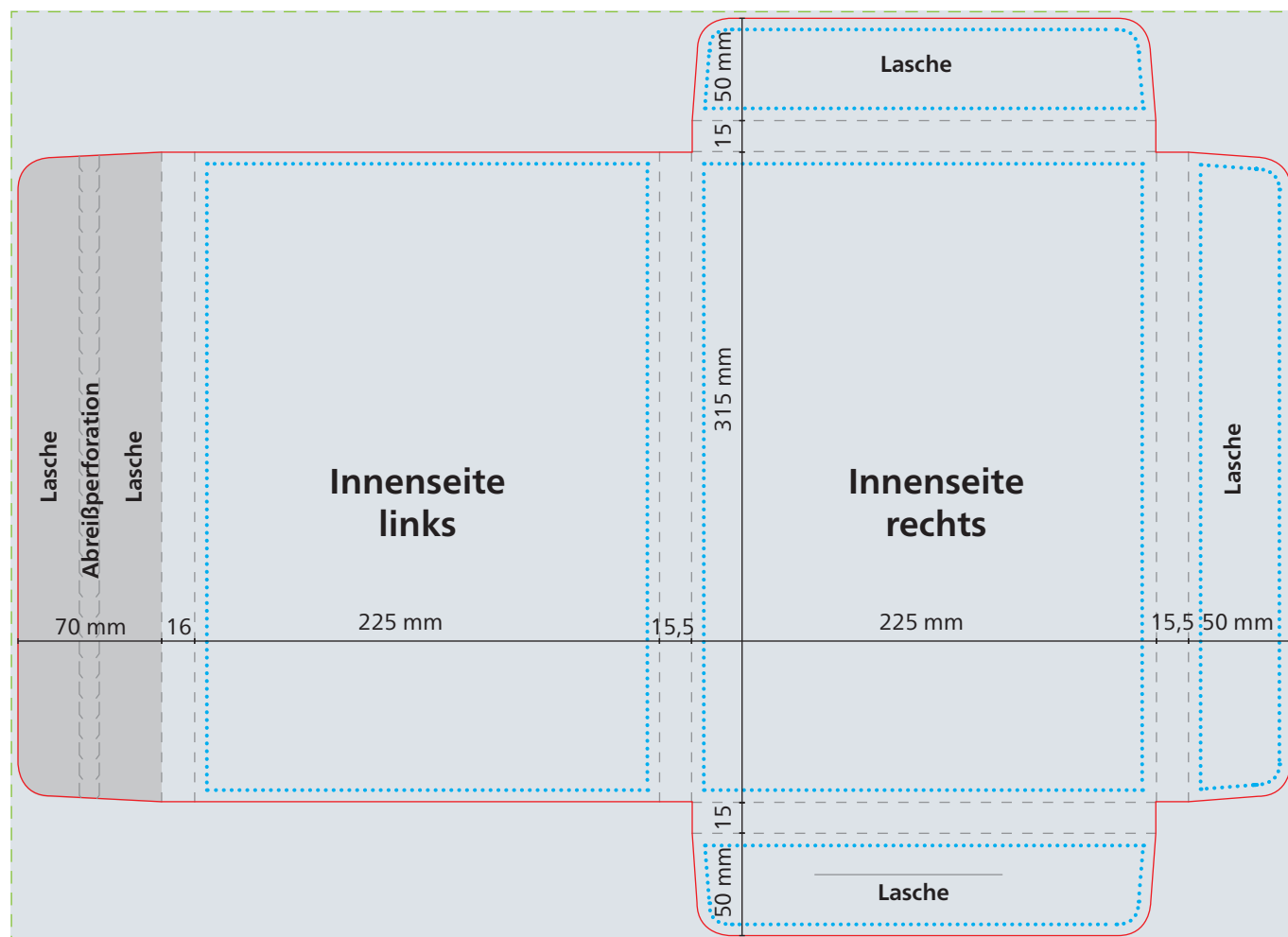
 **Safe area**  
Abstand:  
mindestens 5 mm

① **Nicht sichtbarer Bereich**  
Bereich wird im geschlossenen Zustand verdeckt.

② **Lasche**  
Text ist auf Lasche (Außenseite)  
kopfstehtend anzulegen.

**Herstellerkennzeichnung gemäß Produktsicherheitsgesetz:** Jedes Verbraucherprodukt muss eine vollständige und zustellungsfähige Kontaktinformation enthalten, bestehend aus der Anschrift (Firma, Straße/Nr., PLZ/Ort) und einer elektronischen Adresse (z. B. E-Mail-Adresse) des Herstellers, Wiederverkäufers oder Endkunden. Bitte integrieren Sie die gewünschten Kontaktinformationen ins Druckbild. Die Schriftgröße muss mindestens 6 pt betragen.

## Innenseite



Das Grafik-Datenblatt ist nicht maßstabsgetreu und stellt keine Druckvorlage dar. Auf Wunsch stellen wir Ihnen gerne entsprechende Standardskizzen und Layoutvorlagen im Originalformat bereit.

Allgemeine Hinweise zu Druckdaten und den Druckverfahren finden Sie unter [www.aktuelle-druckinfos.de](http://www.aktuelle-druckinfos.de).

